

STOLT HUVUDKONTOR I NY KOSTYM

Volvo Jakobs väg 7, Torslanda

Oktagonen

An architectural rendering of a modern, multi-story office building with a prominent glass facade. The building features a central entrance with a covered walkway supported by white columns. A large, white, cursive script logo 'Oktagonen' is superimposed over the building's facade. The scene is set during the day with soft lighting, and several people are visible walking on the paved plaza in front of the building. The sky is a pale, overcast blue.

DET ÅTTAKANTIGA huvudkontoret ritades 1986 åt Volvo av arkitekt *Jan Vasell* på Lund & Vallentin. Byrån ritade också Göteborgs Stadsbibliotek och GöteborgsOperan.

SIFFRAN ÅTTA är kinesernas lyckotal och lägger man åttan ner blir det en evighetssymbol.



LYCKANS ÅTTA.

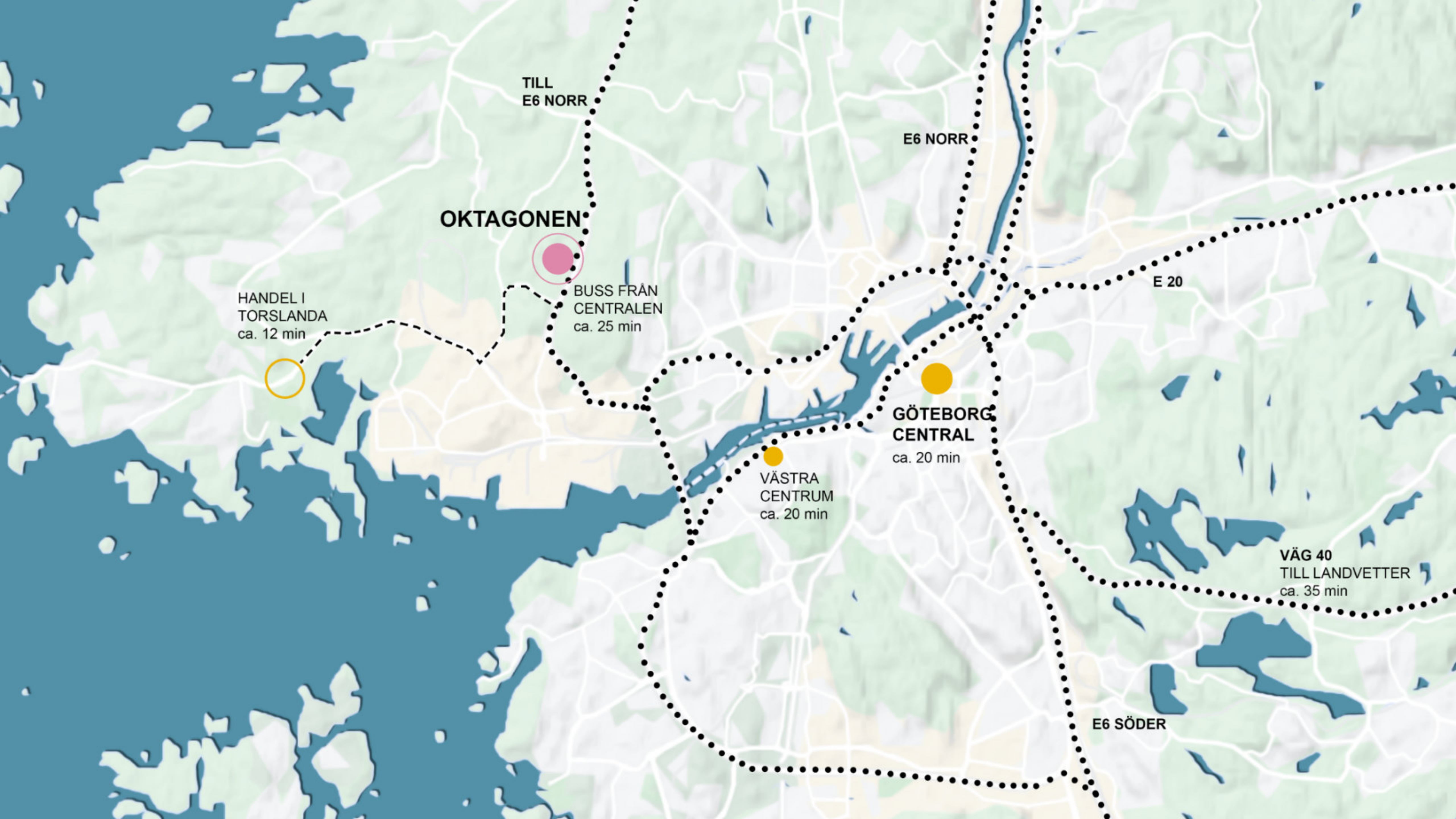


VÄLKOMMEN IN I LJUSET.

Gemensam reception med full service.



Stor detaljrikedom kännetecknar byggnaderna.
Åttakantiga former ger en helt unik karaktär.



TILL
E6 NORR

E6 NORR

OKTAGONEN

E 20

HANDEL I
TORSLANDA
ca. 12 min

BUSS FRÅN
CENTRALEN
ca. 25 min

GÖTEBORG
CENTRAL
ca. 20 min

VÄSTRA
CENTRUM
ca. 20 min

VÄG 40
TILL LANDVETTER
ca. 35 min

E6 SÖDER

GRANNSKAPET

NORTHVOLT

VOLVO CARS
TK-PORT

THE MELTING POT

VOLVO
VAK - HQ
RECEPRION

VOLVO CARS
PVE RECEPTION

VOLVO CARS
PV-PORT

HARVEST BY
MANNERSTÖM

CHANG
ASIAN
FUSION

POLESTAR HQ

BILPROVNING
SÖRREDSBADET
SATS GYM
BON PADEL
RESTAURANGER

OKTAGONEN

RESTAURANG
HÖJDEN

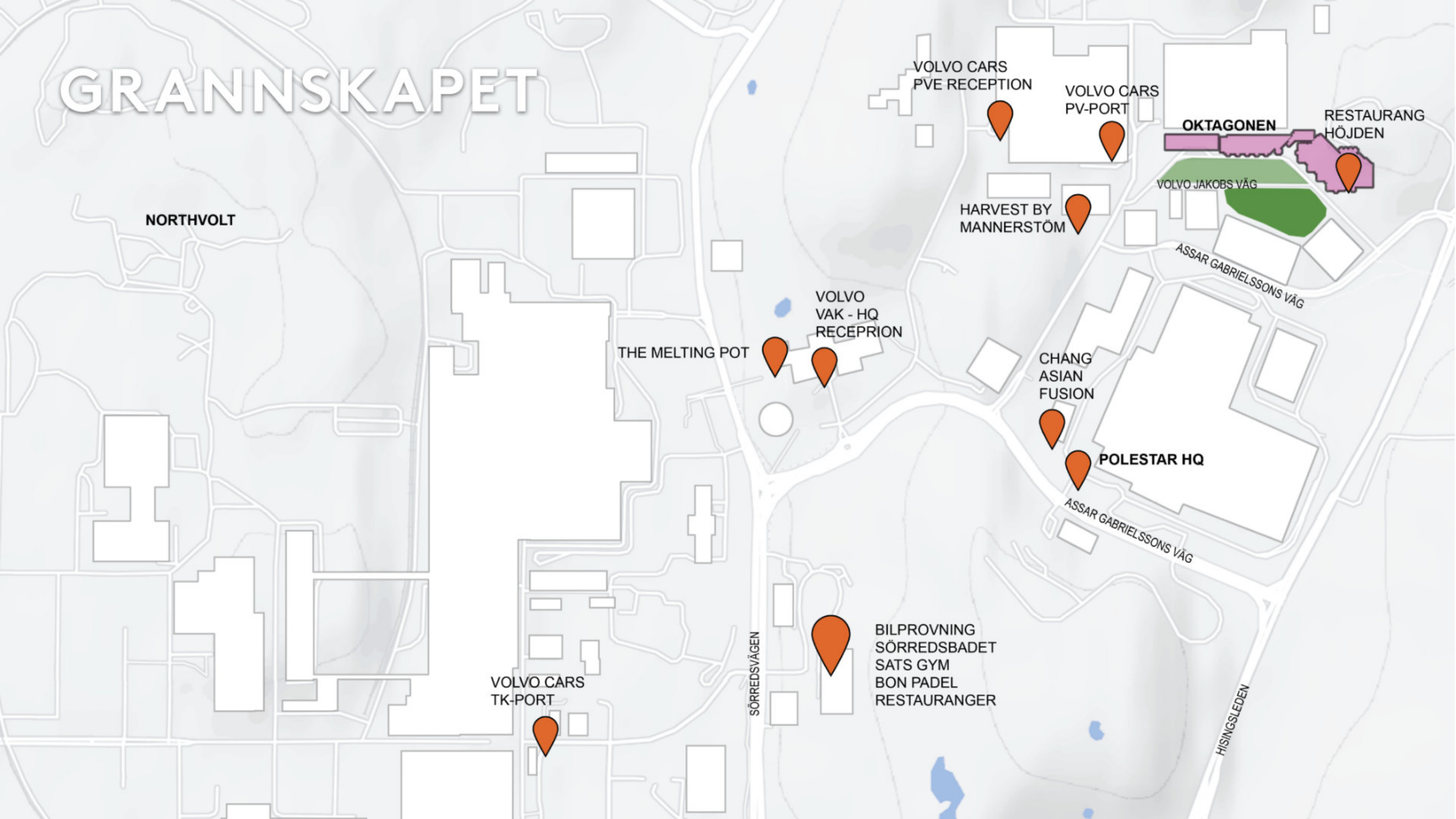
VOLVO JAKOBS VÄG

ASSAR GABRIELSSONS VÄG

ASSAR GABRIELSSONS VÄG

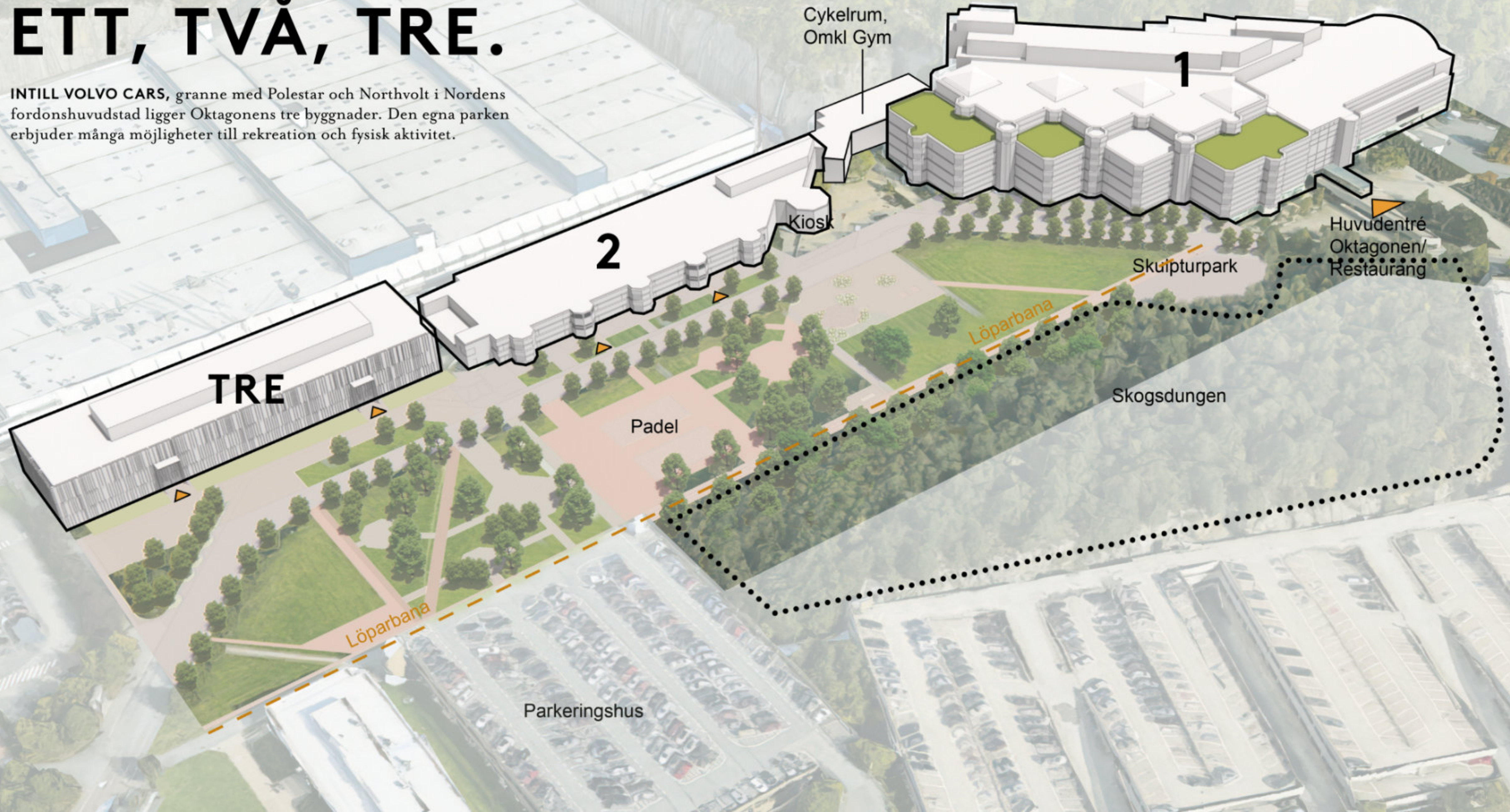
HISINGSLEDEN

SÖRREDSVÄGEN



ETT, TVÅ, TRE.

INTILL VOLVO CARS, granne med Polestar och Northvolt i Nordens fordonshuvudstad ligger Oktagonens tre byggnader. Den egna parken erbjuder många möjligheter till rekreation och fysisk aktivitet.



I JAKTEN PÅ TALANGER VINNER ARBETSGIVARE MED VÄLKOMNANDE OCH INKLUDERANDE KULTUR OCH KONTOR.

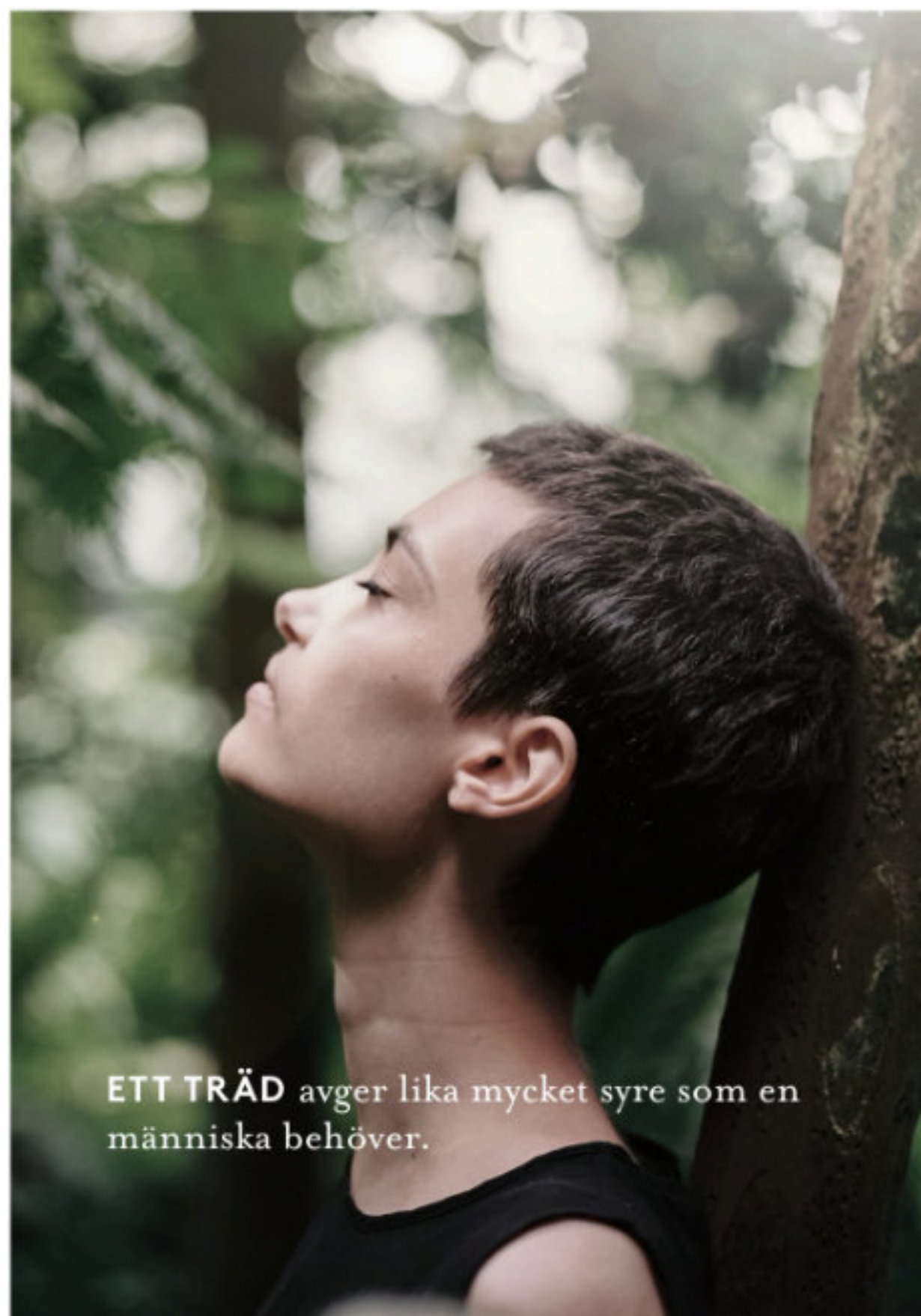
FORSKARNAS TIPS: Vid mycket tid framför datorn, fäst blicken vid horisonten då och då så får ögonen avlastning.

NATUREN är en viktig resurs för arbetsplatsen. Naturmiljöer minskar stress, ökar positiva känslor, mental återhämtning och prestation. Forskning visar att människor som arbetar i miljöer med mycket växtlighet är friskare än de som jobbar i områden med mindre grönska.

Därför har vi utvecklat grönområdet framför Oktagonen och skapat plats för både återhämtning och promenadmöten. En egen park och ett helt skogsområde för att våra hyresgäster ska må bra.



JOBBA OCH PAUSA I NATUREN.



ETT TRÄD avger lika mycket syre som en människa behöver.

SAMARBETSPLATS.

DE STORA FÖNSTREN och ljusgårdarna ger en variation av ljus under dagen.

UTOMHUSARBETE PÅ HÖGSTA NIVÅ

TAKET BJUDER PÅ en generös gemensam terrass. Här finns plats för arbete, vilopauser, lunch och samtal.



EN AVGÖRANDE FAKTOR för ett företags framgång är en arbetsplats som bidrar till medarbetarnas välmående och goda humör.

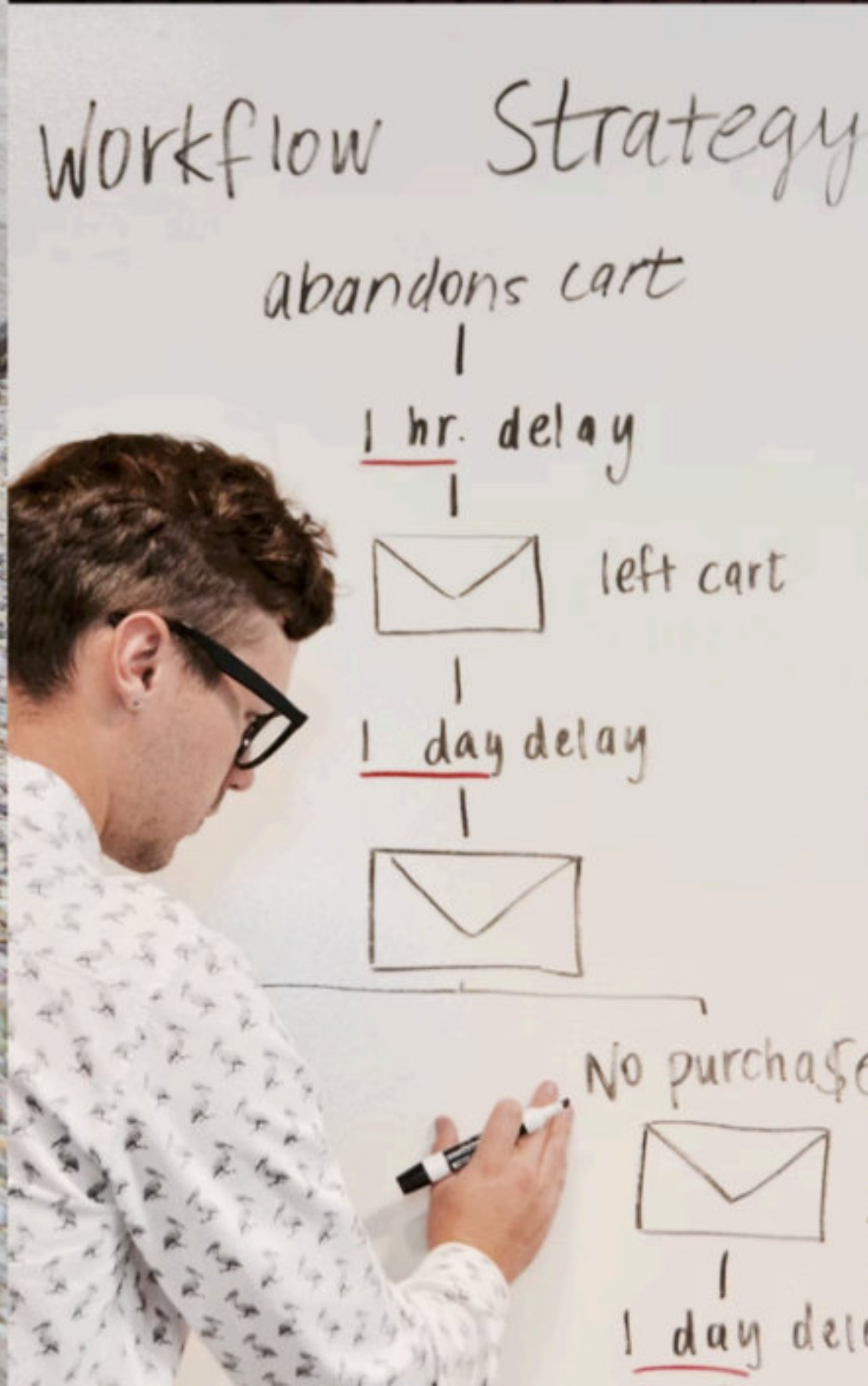
FÖR DIG SOM CYKLAR till jobbet finns omklädningsrum och cykelgarage. Skogen bredvid inbjuder till en löptur på lunchen.

VI HAR EN MÄNGD möjligheter som gör vardagen smidigare. Lunchleverans till mötet? Fruktkorg? Resebokning? Hundpassning?
Önskemål mottages i receptionen.



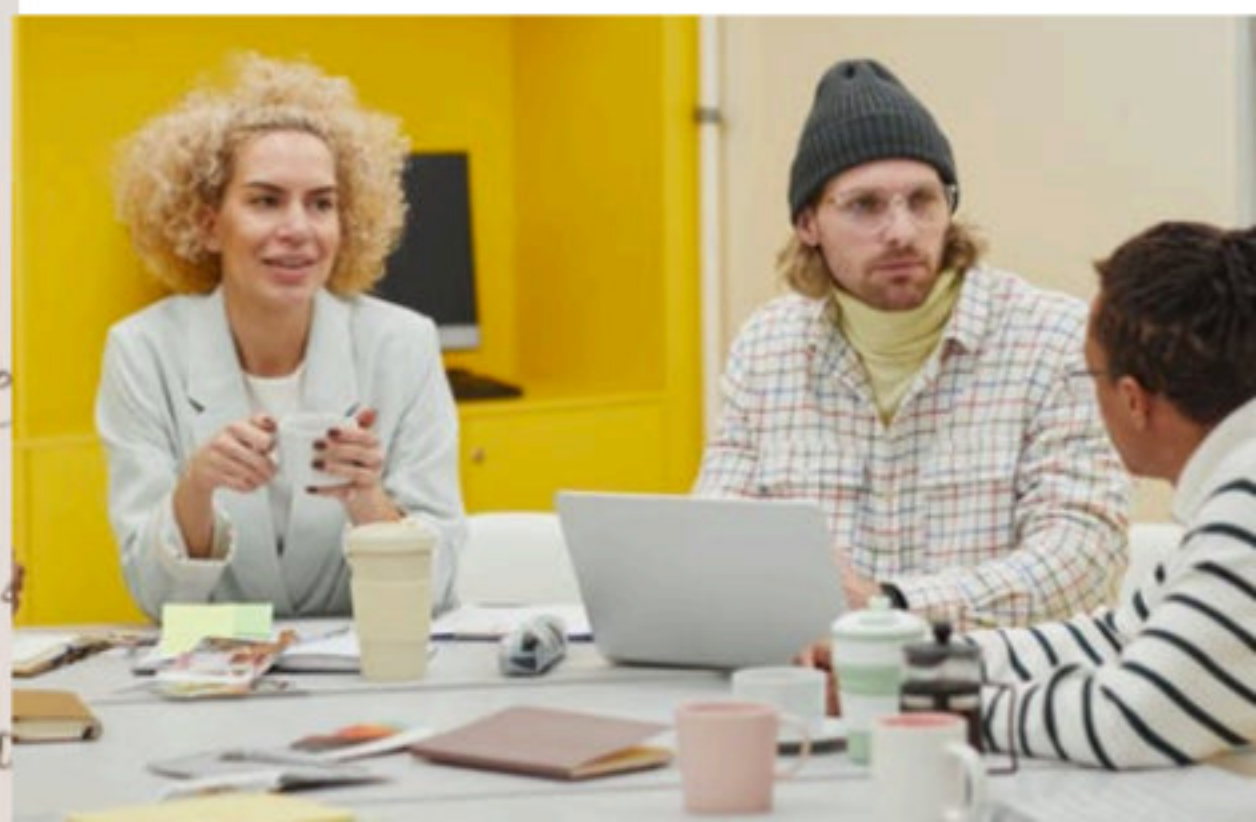


MÖTE MELLAN FYRA ÖGON ELLER I AMFITEATERN?



DET ÄR I MÖTET och samarbetet vi utvecklas och är kreativa. Det är också i mötet vi skapar relationer, både privat och professionellt. Därför erbjuder Oktagonen generösa mötesplatser. I Hus Ett finns konferensavdelningen med mötesrum och hörsalar i olika storlekar. I anslutning till restaurangen finns en utomhusarena för de större evenemang.

GENOM DE GEMENSAMMA konferensrummen kan kontorslokalerna utformas effektivare med fokus på arbete och medarbetare.



MATAMBITIONERNA I OMRÅDET är höga och det finns mycket att välja på. *The Melting Pot, Chang Asian Fusion, Harvest by Mannerström och Höjden.*

”Vi vill med *The Melting Pot* inspirera våra kollegor och ge energi till arbetsdagen. Tanken är att detta ska vara en hybrid av restaurang, mötesplats och arbetsplats.”

Återvunnet material och hållbarhet spelar en viktig roll på möbler, tak, textilier och belysning. Vissa lampor i restaurangen är gjorda av material från gamla krockkuddar, textilier på soffor kommer från tidigare bilsäten och även detaljer från före detta säkerhetsbälten finns med i inredningen.

LUNCHLUST!

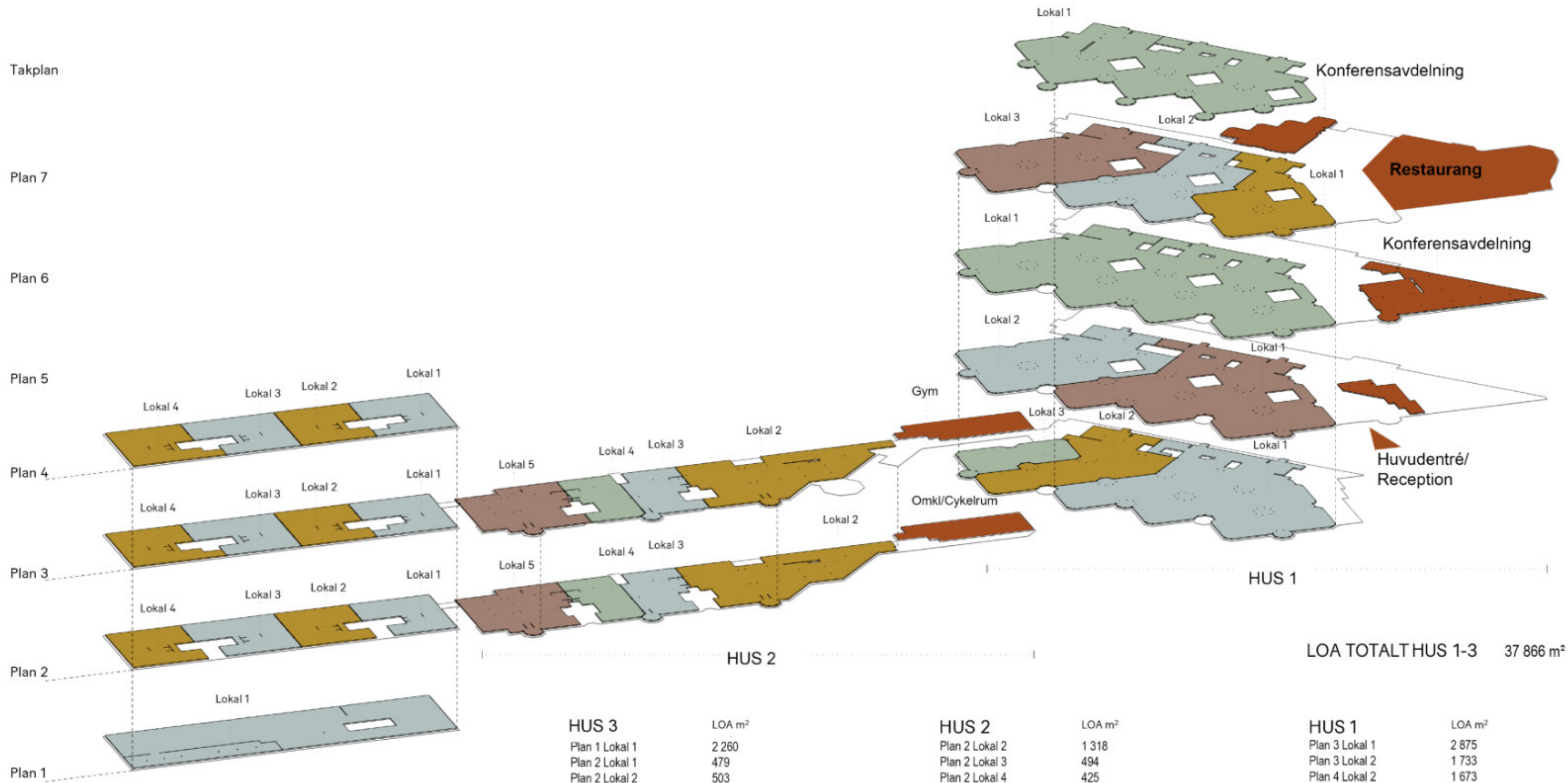


THE MELTING POT erbjuder fyra olika matkoncept.



OKTAGONENS egen restaurant *Höjden* med sin vackra bergvägg nås från huvudentrén i Oktagonen I.

MÖJLIGA YTOR.



LOA TOTALT HUS 1-3 37 866 m²

HUS 3		LOA m ²
Plan 1 Lokal 1		2 260
Plan 2 Lokal 1		479
Plan 2 Lokal 2		503
Plan 2 Lokal 3		569
Plan 2 Lokal 4		506
Plan 3 Lokal 1		501
Plan 3 Lokal 2		503
Plan 3 Lokal 3		569
Plan 3 Lokal 4		527
Plan 4 Lokal 1		501
Plan 4 Lokal 2		503
Plan 4 Lokal 3		569
Plan 4 Lokal 4		527

LOA TOTALT 8 517 m²

HUS 2		LOA m ²
Plan 2 Lokal 2		1 318
Plan 2 Lokal 3		494
Plan 2 Lokal 4		425
Plan 2 Lokal 5		830
Plan 2 Omkl/Cykelgarage		436
Plan 3 Lokal 2		1 315
Plan 3 Lokal 3		513
Plan 3 Lokal 4		444
Plan 3 Lokal 5		849
Plan 3 Gym		435

LOA TOTALT 7 059 m²

HUS 1		LOA m ²
Plan 3 Lokal 1		2 875
Plan 3 Lokal 2		1 733
Plan 4 Lokal 2		1 673
Plan 4 Reception/Möte		211
Plan 4 Lokal 1		2 725
Plan 5 Konferens/Kontor		971
Plan 6 Konferens		432
Plan 5 Lokal 1		4 414
Plan 6 Lokal 1		1 266
Plan 6 Lokal 2		1 445
Plan 6 Lokal 3		1 670
Plan 7 Lokal 1		2 857

LOA TOTALT 22 273 m²

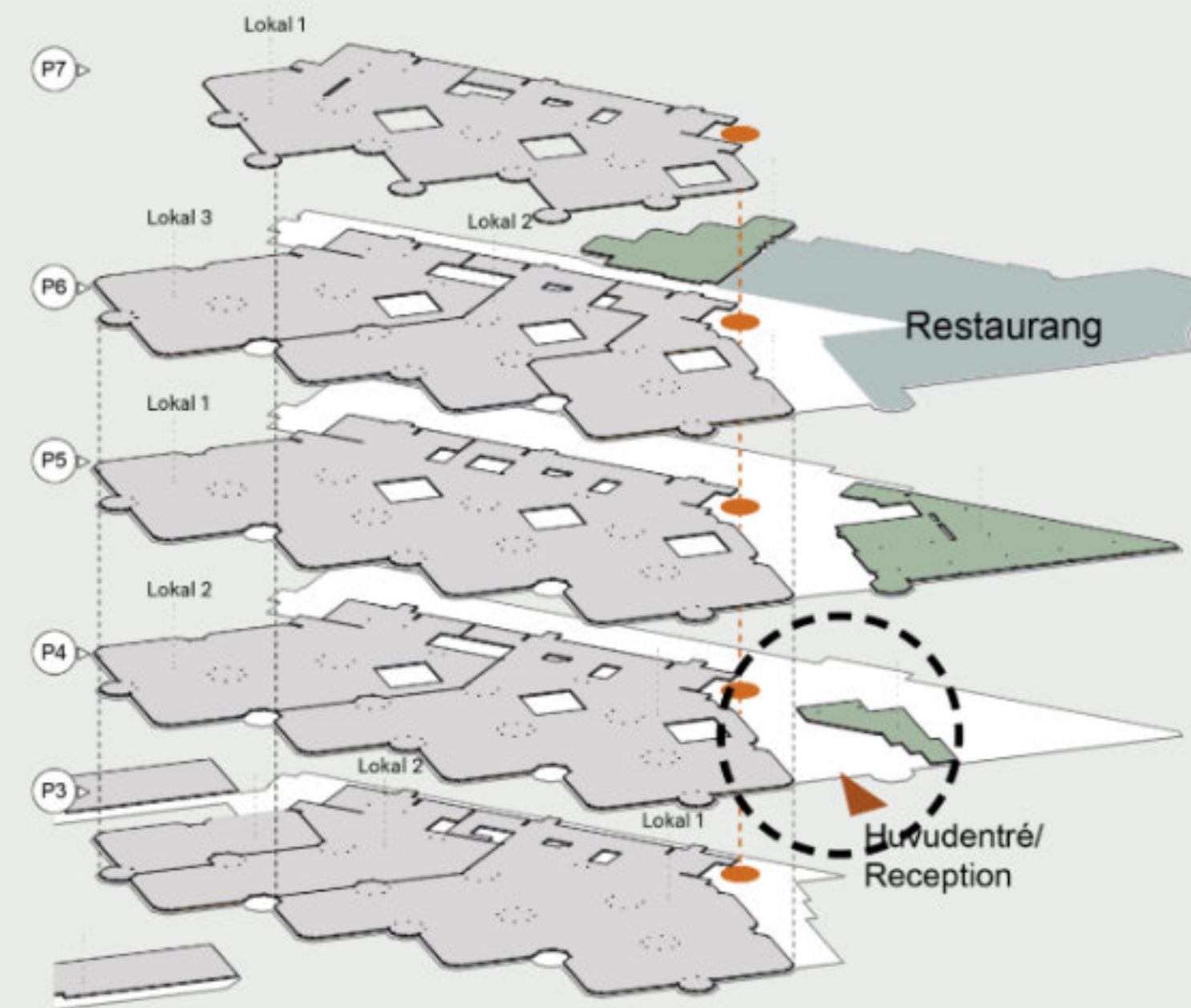
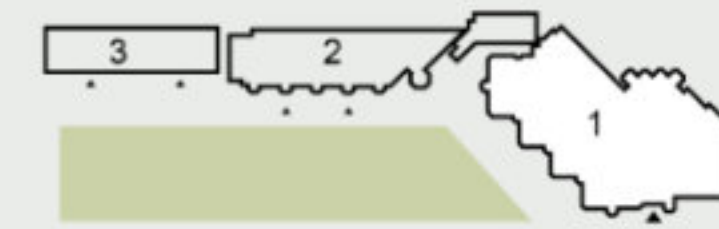
OKTAGONEN 

Gemensamma faciliteter hus ett



Planexempel

PLAN 4, Entréplan Reception och mötesrum





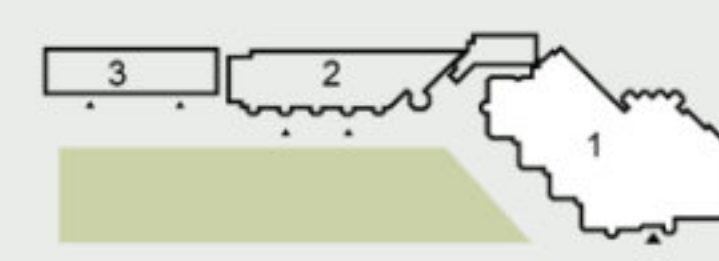
Plan 3, Lokal 1, Planexempel

Lokalyta 2875 m²

Skrivbordsplatser	108 st
Touchdown platser/öppet möte	44 st
Kreativa platser	56 st
Mötesrum 12 platser	4 st
Fokusrum/Telefonrum	12 st
Öppet möte á 6 platser	3 st
Öppet möte á 4 platser	4 st
Öppet möte á 2 platser	8 st
Workshop-yta	4 st
Lounge	1 st
Pentry/Kaffestation	3 st
Sittplatser pausrum	60 st
Personliga skåp	220 st
WC/RWC	18 st
Städ	2 st
Vilrum	2 st
Förråd	3 st
Kopiering/Print	1 st



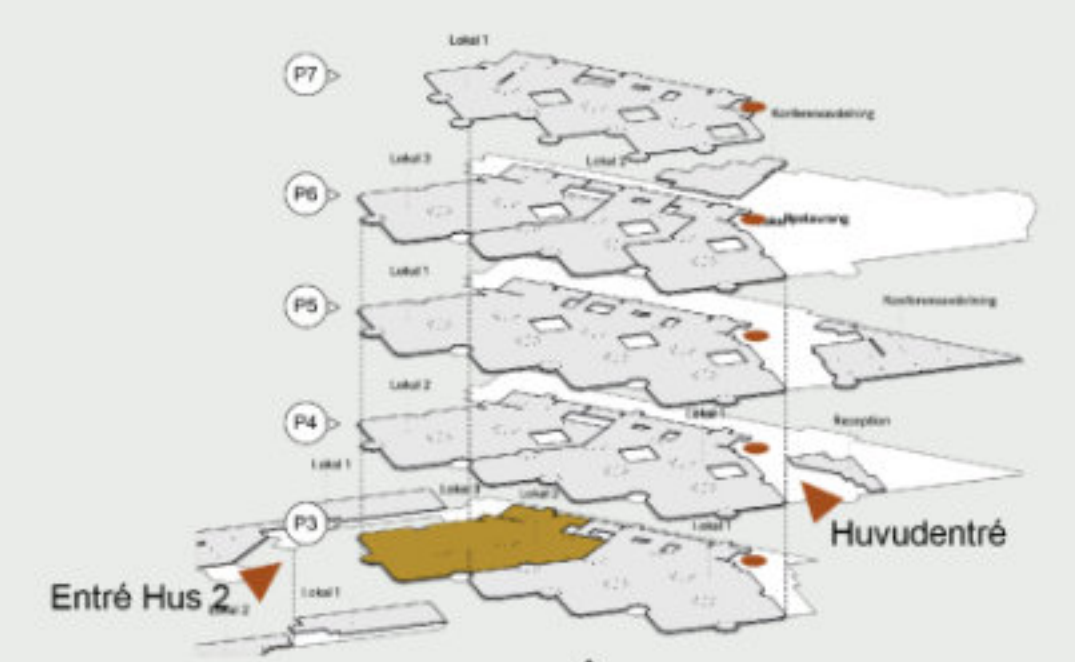
0 10m
Skala 1:400 (A3)



Plan 3, Lokal 2, Planexempel

Lokalyta 1735 m²

Skrivbordsplatser	28 st
Touchdown platser/öppet möte	16 st
Kreativa platser	56 st
Mötesrum 12 platser	1 st
Mötesrum 6 platser	2 st
Fokusrum/Telefonrum	6 st
Öppet möte á 6 platser	1 st
Öppet möte á 2 platser	1 st
Workshop-yta	2 st
Lounge	1 st
Pentry/Kaffestation	1 st
Sittplatser pausrum	43 st
Personliga skåp	134 st
WC/RWC	9 st
Städ	1 st
Vilrum	1 st
Förråd	1 st
Kopiering/Print	1 st



0 10m
Skala 1:400 (A3)

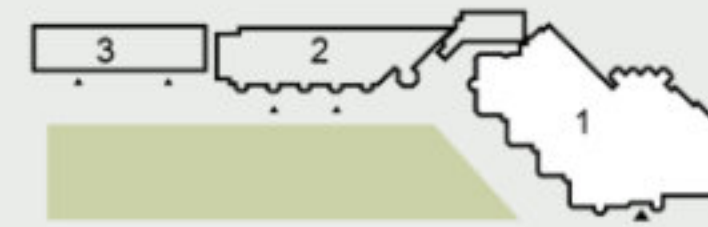
Plan 4, Lokal 2, Planexempel

Lokalyta 1675 m²

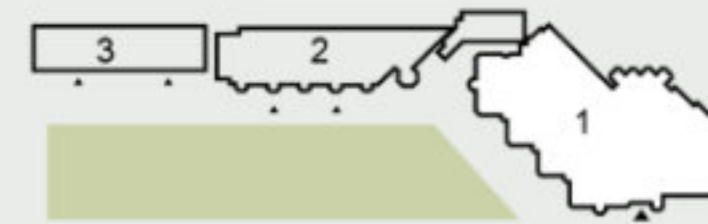
Skrivbordsplatser	72 st
Touchdown platser/öppet möte	28 st
Kreativa platser	28 st
Mötesrum 12 platser	1 st
Mötesrum 6 platser	2 st
Fokusrum/Telefonrum	6 st
Öppet möte à 6 platser	2 st
Öppet möte à 2 platser	3 st

Lounge	1 st
Pentry/Kaffestation	2 st
Sittplatser pausrum	71 st

Personliga skåp	148 st
WC/RWC	9 st
Städ	1 st
Vilrum	1 st
Förråd	1 st
Kopiering/Print	1 st



0 10m
Skala 1:300 (A3)



Plan 5, Lokal 1, Planexempel

Lokalyta 4415 m²

Skrivbordsplatser	180 st
Touchdown platser/Öppet möte	80 st
Kreativa platser	84 st
Mötesrum 12 platser	3 st
Mötesrum 6 platser	7 st
Fokusrum/Telefonrum	18 st
Öppet möte á 6 platser	6 st
Öppet möte á 5 platser	3 st
Öppet möte á 2 platser	9 st
Workshop-yta	3 st
Lounge	2 st
Pentry/Kaffestation	4 st
Sittplatser pausrum	117 st
Personliga skåp	378 st
WC/RWC	25 st
Städ	4 st
Vilrum	2 st
Förråd	6 st
Kopiering/Print	1 st



0 10m
Skala 1:400 (A3)



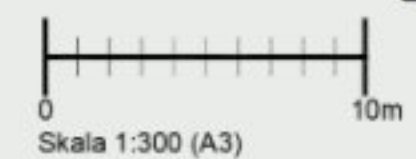
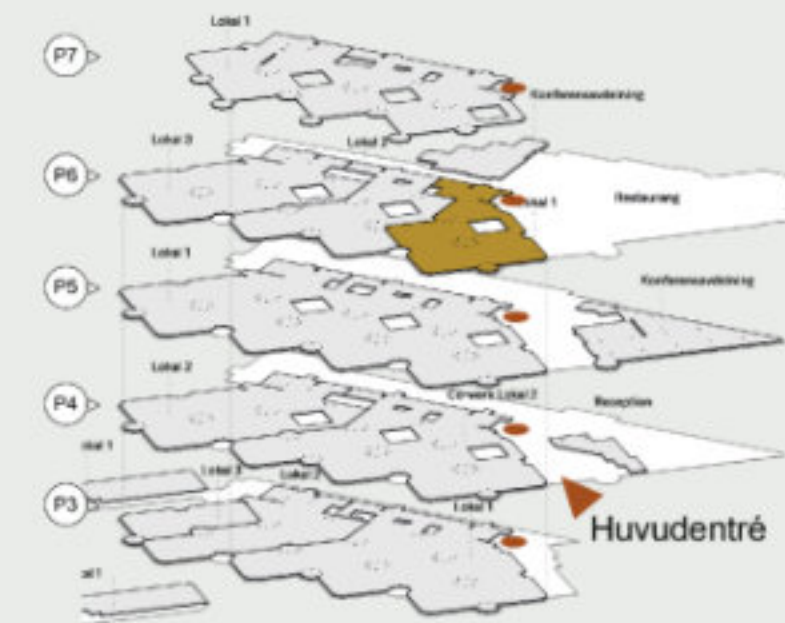
Plan 6, Lokal 1, Planexempel

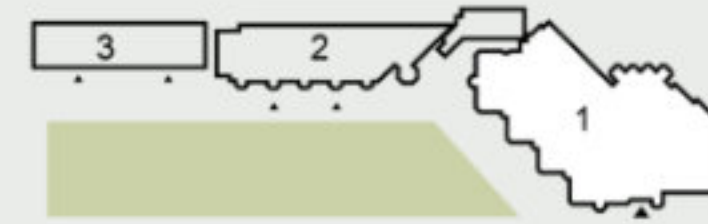
Lokalyta 1265 m²

Skrivbordsplatser	52 st
Touchdown platser/Öppet möte	28 st
Kreativa platser	14 st
Mötesrum 12 platser	1 st
Mötesrum 6 platser	2 st
Fokusrum/Telefonrum	4 st
Öppet möte á 6 platser	2 st
Öppet möte á 5 platser	1 st
Öppet möte á 4 platser	2 st
Öppet möte á 2 platser	1 st

Pentry/Kaffestation	2 st
Sittplatser pausrum	57 st

Personliga skåp	112 st
WC/RWC	7 st
Städ	2 st
Vilrum	1 st
Förråd	1 st
Kopiering/Print	1 st





Plan 6, Lokal 2, Planexempel

Lokalyta 1445 m²

Skrivbordsplatser	56 st
Touchdown platser/Öppet möte	36 st
Kreativa platser	28 st
Mötesrum 12 platser	1 st
Mötesrum 6 platser	2 st
Fokusrum/Telefonrum	8 st
Öppet möte á 6 platser	1 st
Öppet möte á 2 platser	2 st

Lounge	1 st
Pentry/Kaffestation	2 st
Sittplatser pausrum	66 st

Personliga skåp	102 st
WC/RWC	9 st
Städ	1 st
Vilrum	1 st
Förråd	3 st
Kopiering/Print	1 st



0 10m
Skala 1:300 (A3)



Plan 7, Lokal 1, Planexempel

Lokalyta 2855 m²

Skrivbordsplatser	92 st
Touchdown platser/Öppet möte	60 st
Mötesrum 12 platser	2 st
Mötesrum 6 platser	1 st
Mötesrum 5 platser	3 st
Fokusrum/Telefonrum	10 st
Öppet möte á 6 platser	1 st
Öppet möte á 5 platser	1 st
Öppet möte á 2 platser	8 st
Workshop-yta	3 st
Lounge	1 st
Pentry/Kaffestation	2 st
Sittplatser pausrum	122 st
Personliga skåp	188 st
WC/RWC	18 st
Städ	2 st
Vilrum	2 st
Förråd	8 st
Kopiering/Print	1 st



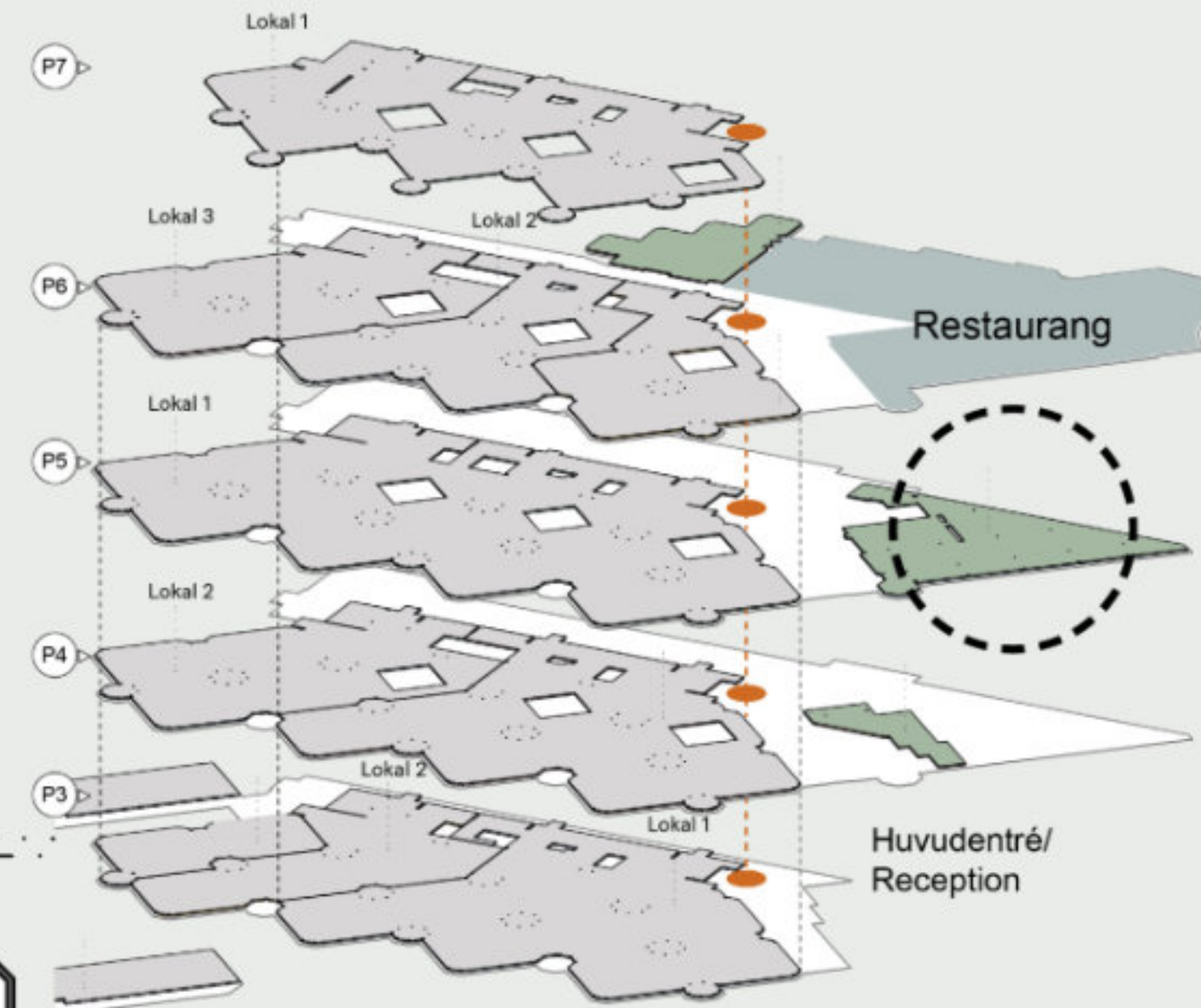
0 10m
Skala 1:400 (A3)

Gemensamma faciliteter hus ett



Planexempel

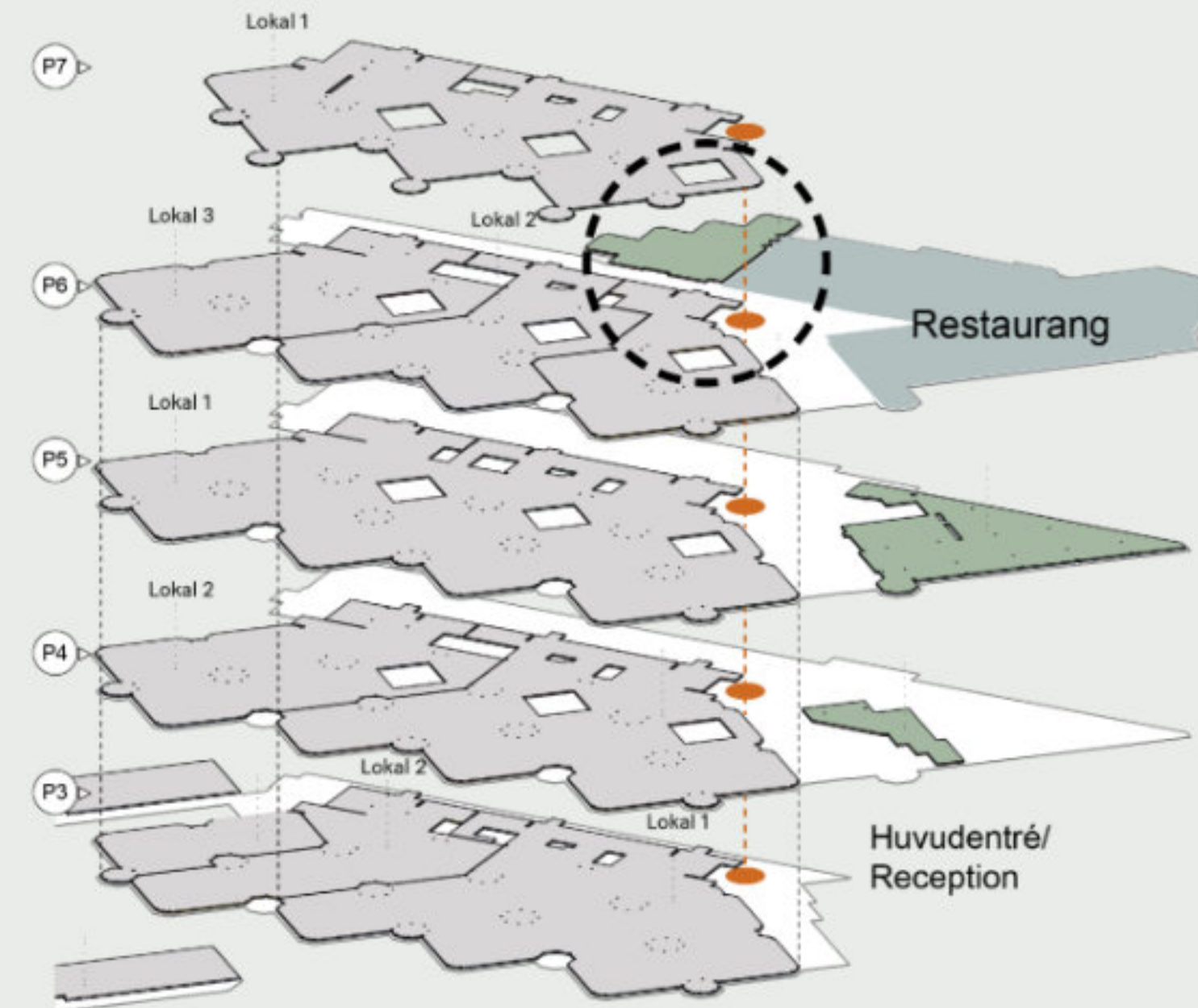
PLAN 5, 1 Trappa Konferensavdelning ca. 970 m²



Gemensamma faciliteter hus ett



PLAN 6, 2 Trappor
Konferensavdelning ca. 430 m²
Restaurang ca. 2 600 m²



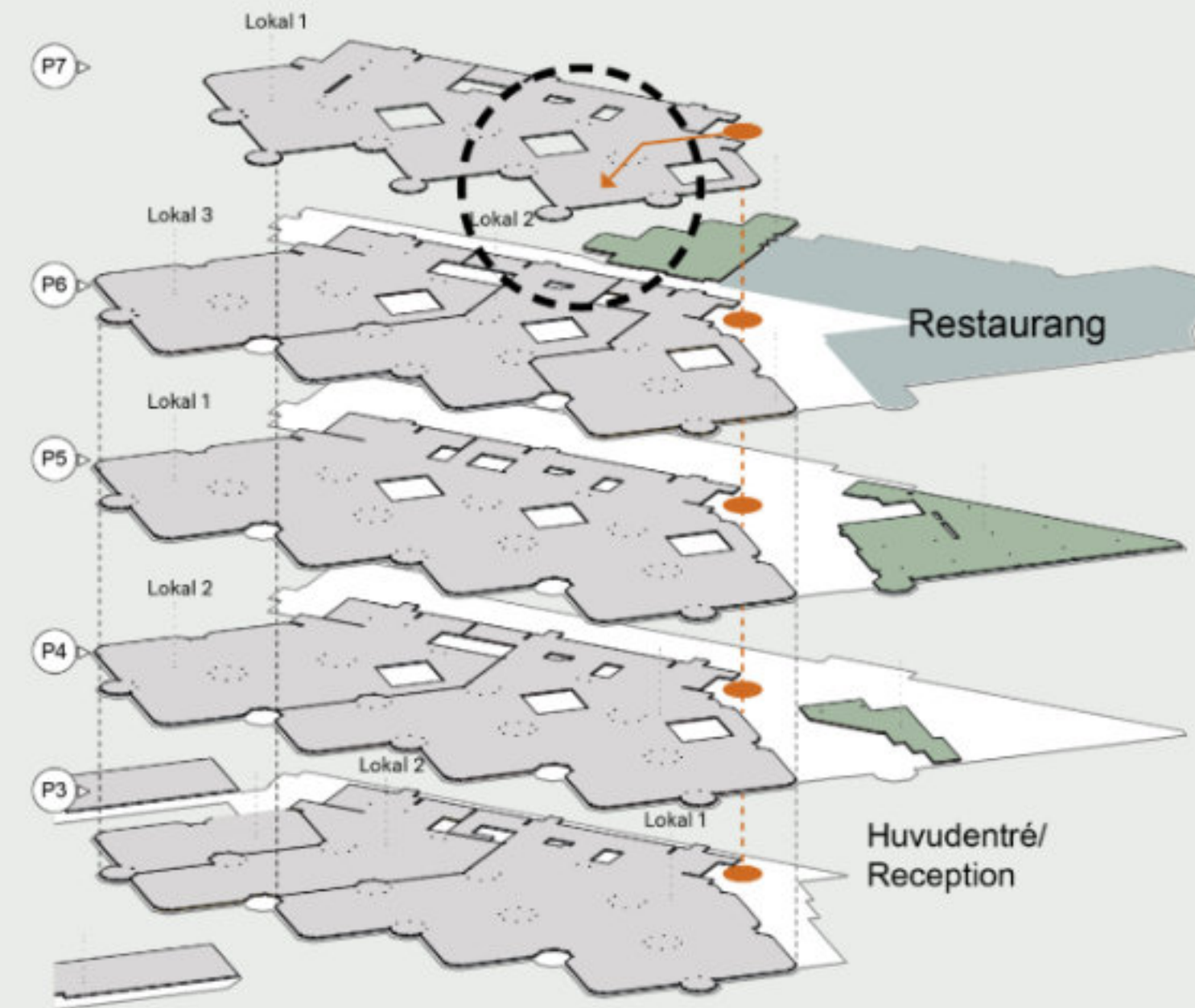
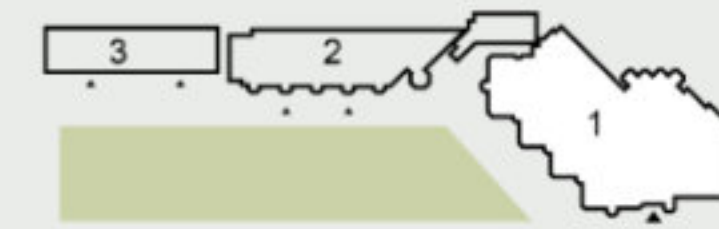
Planexempel

Konferensavdelning med möjlighet till servering under möte.

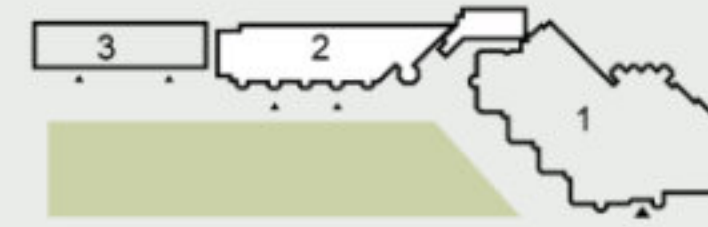
Gemensamma faciliteter hus ett



PLAN 7, 3 Trappor Gemensamhetslokal med takterrass.



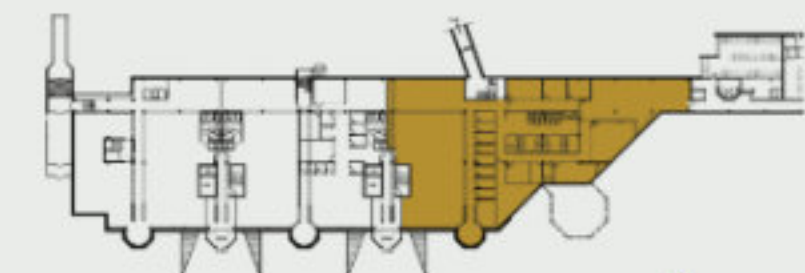
OKTAGONEN  TVÅ

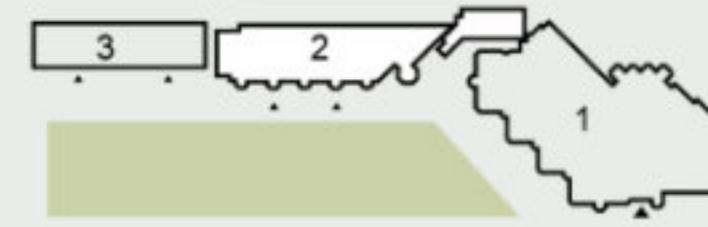


Plan 2, Lokal 2, Planexempel

Lokalyta 1320 m²

Skrivbordsplatser	40 st
Mötesrum 18 platser	1 st
Mötesrum 12 platser	2 st
Mötesrum 10 platser	1 st
Mötesrum 8 platser	1 st
Mötesrum 6 platser	2 st
Mötesrum 4 platser	2 st
Fokusrum 1 plats	5 st
Öppet möte á 20 platser	1 st
Öppet möte á 6 platser	1 st
Lounge	1 st
Pentry/Kaffestation	1 st
Sittplatser pausrum	42 st
WC/RWC	16 st
Städ	2 st
Vilrum	1 st
Förråd	1 st
Kopiering/Print	1 st

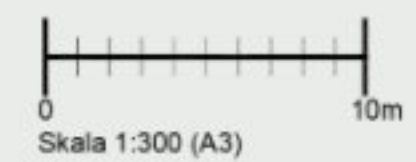
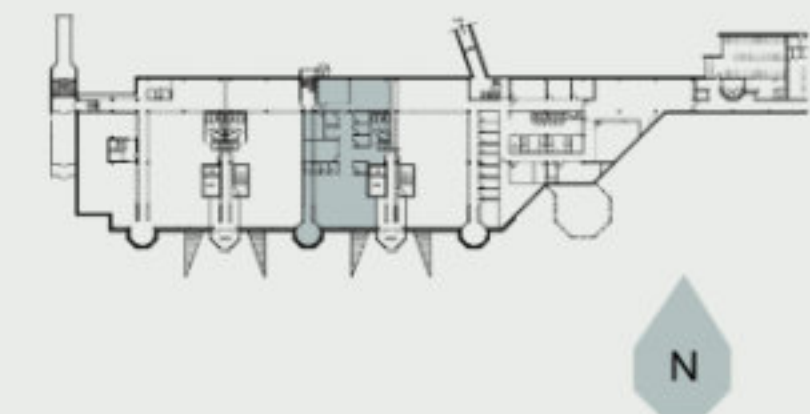
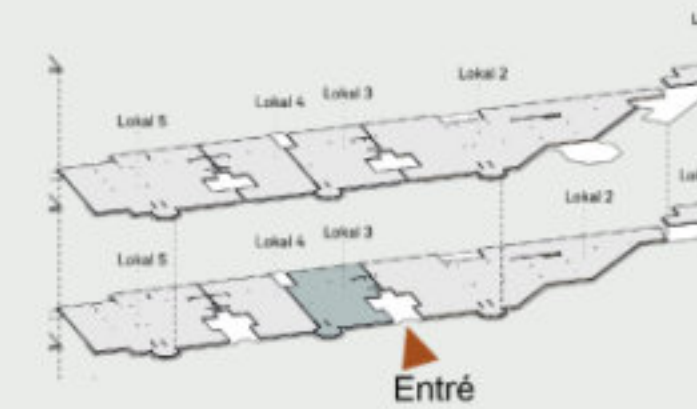




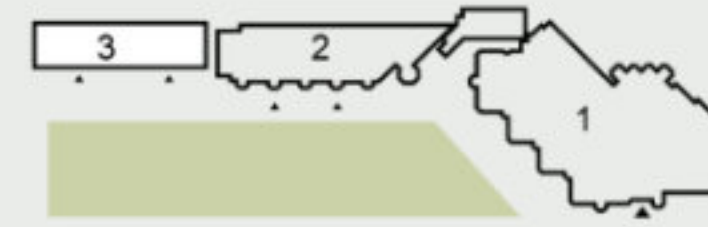
Plan 2, Lokal 3, Planexempel

Lokalyta 495 m²

Skrivbordsplatser	32 st
Mötesrum 12 platser	1 st
Mötesrum 10 platser	1 st
Mötesrum 4 platser	1 st
Fokusrum 1 plats	4 st
Telefonrum	4 st
Öppet möte á 6 platser	1 st
Pentry/Kaffestation	1 st
Sittplatser pausrum	20 st
Personliga skåp	30 st
WC/RWC	4 st
Städ	1 st
Kopiering/Print	1 st



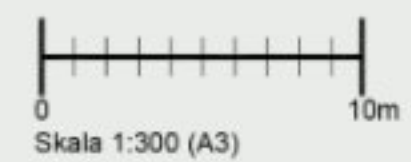
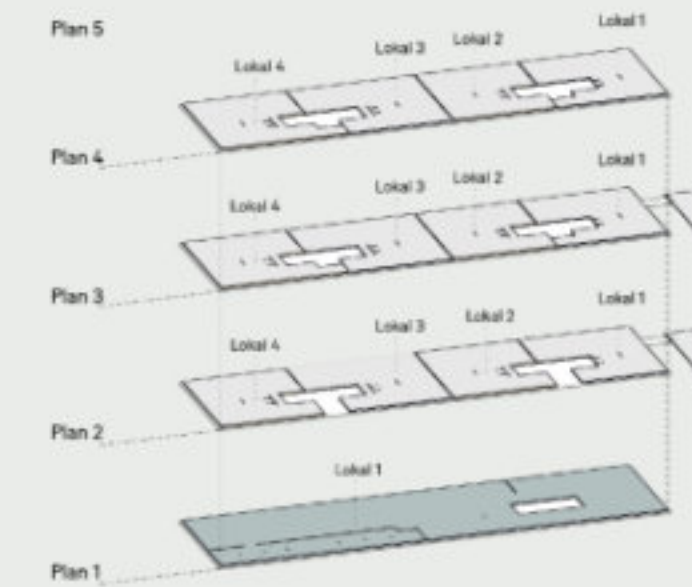
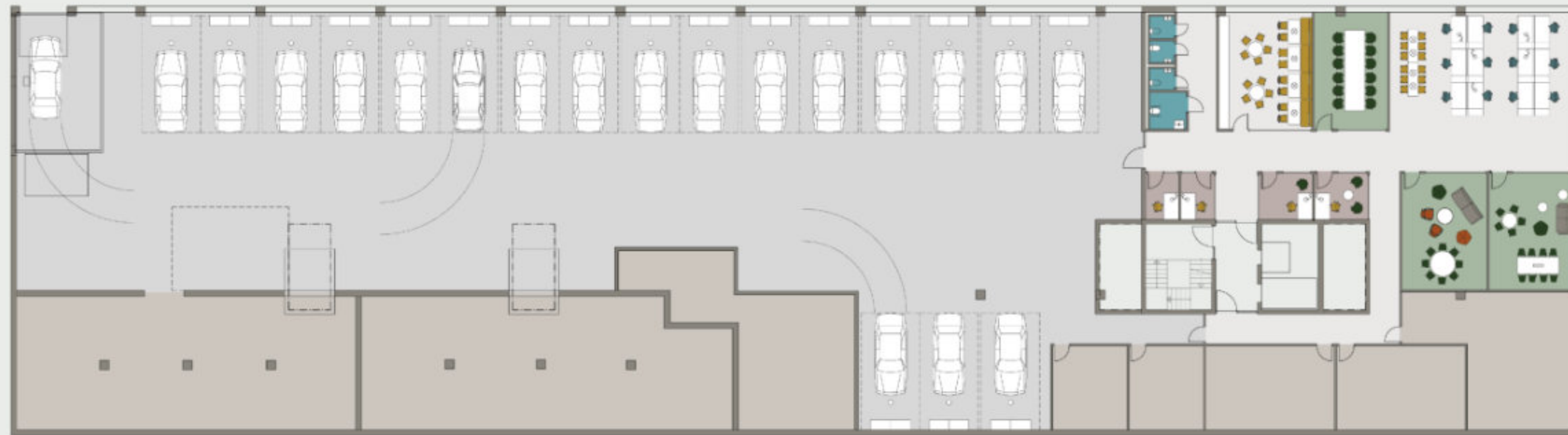
OKTAGONEN  TRE

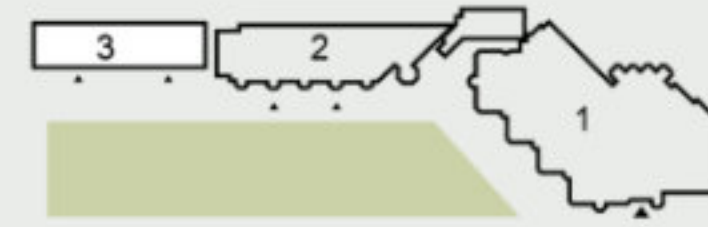


Plan 1, Lokal 1, Planexempel

Skrivbordsplatser	12 st
Mötesrum 12 platser	1 st
Mötesrum 10 platser	2 st
Fokusrum 1 plats	4 st
Öppet möte á 12 platser	1 st
Pentry/Kaffestation	1 st
Sittplatser pausrum	26 st
WC/RWC	4 st
Bilplatser	19 st

Infart

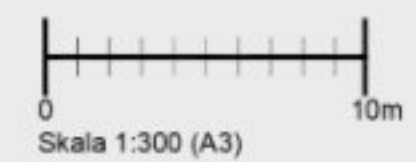
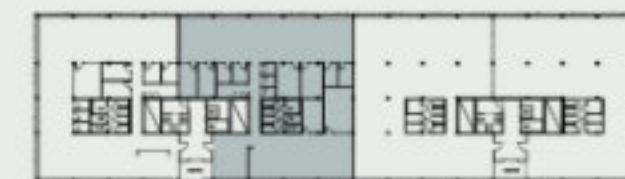
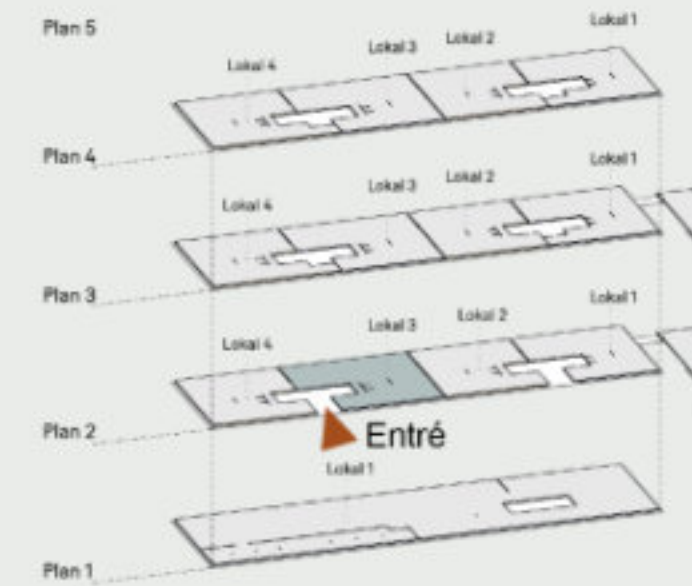


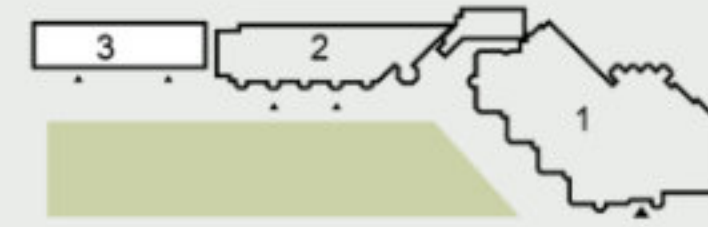


Plan 2, Lokal 3, Planexempel

Lokalyta 570 m²

Skrivbordsplatser	30 st
Mötesrum 12 platser	1 st
Mötesrum 10 platser	2 st
Mötesrum 8 platser	3 st
Fokusrum 1 plats	4 st
Telefonrum	3 st
Öppet möte á 8 platser	1 st
Lounge	1 st
Pentry/Kaffestation	1 st
Sittplatser pausrum	28 st
WC/RWC	5 st
Städ	1 st
Kopiering/Print	1 st

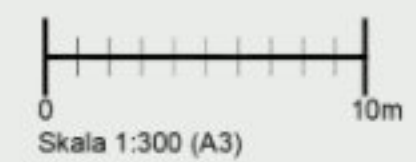
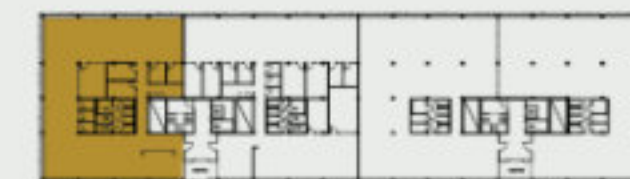
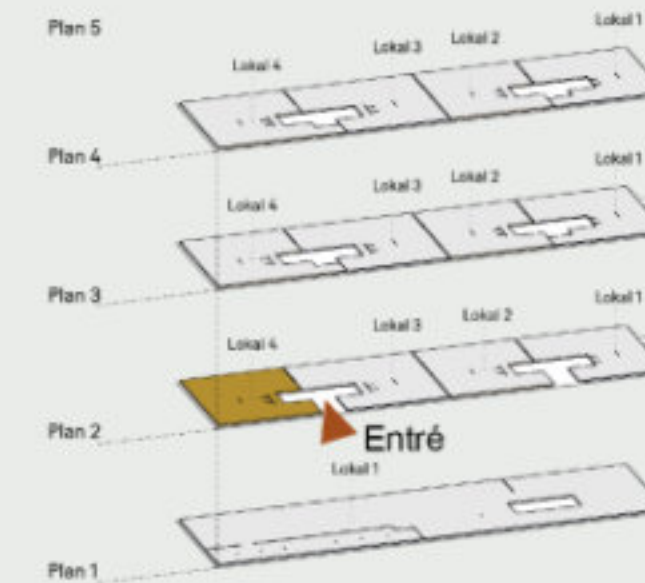




Plan 2, Lokal 4, Planexempel

Lokalyta 505 m²

Skrivbordsplatser	32 st
Mötesrum 12 platser	1 st
Mötesrum 6 platser	2 st
Fokusrum 1 plats	2 st
Telefonrum	3 st
Öppet möte á 8 platser	1 st
Lounge	1 st
Pentry/Kaffestation	1 st
Sittplatser pausrum	25 st
WC/RWC	5 st
Städ	1 st
Kopiering/Print	1 st



SNABBFAKTA OKTAGONEN

KONTORSYTOR: 500-48 000 kvm

KOMMUNIKATIONER: Buss 25 minuter från Göteborg

PARKERING: Parkering för bil och cykel

ADRESS: Volvo Jakobs väg 7, Torslanda

BERÄKNAD OMBYGGNAD: 2026–2027

MÖJLIG INFLYTTNING: 2026–2028